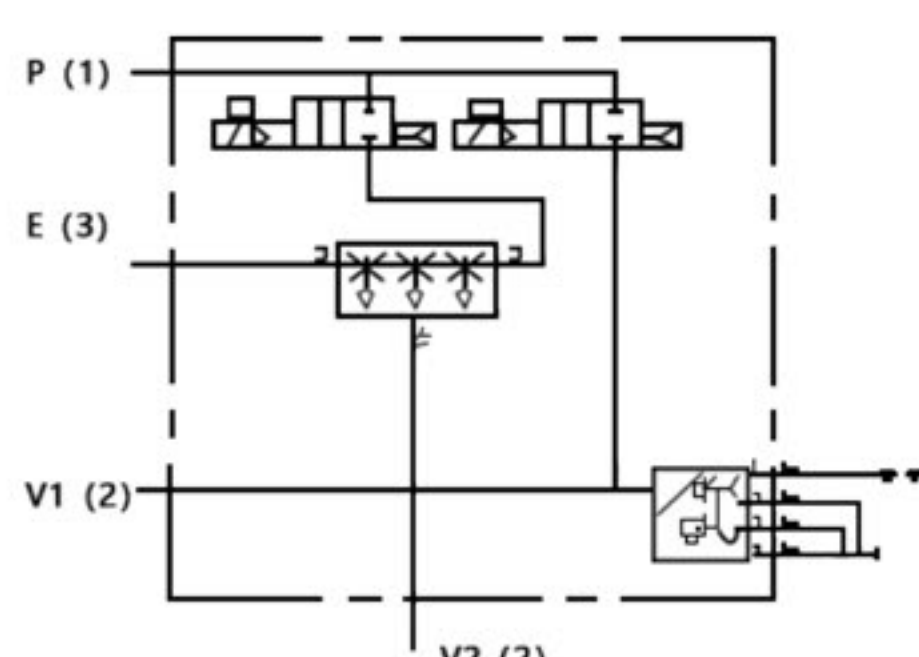




## 图形符号



## 标准规格

型式	喷嘴尺寸	标准供气压力	最高真空度	通口排气	空气消耗量	压力供应范围	使用温度范围	使用流体
NZK2B	1.5mm	0.55bar	-92kPa	60L/min	36L/min	1~7MPa	-10~60°C	空气*

\*无须润滑

## 型号表示方法

NZK2 B 15 K 5 F A L A - 06 - K

## 主体、排气形式

记号	主体	排气方法
B	单体	通口排气
G		高效消音型消声器排气

## 喷嘴口径

记号	喷嘴口径
15	ø1.5

## 供给阀、排气阀组合

记号	供给 (N.C.)	排气(N.C.)
K	•	•
J	•	无
N	无	无

## 额定电压(供给阀、排气阀)

记号	电压
5	DC24V
6	DC12V

## 压力开关/压力范围

记号	压力开关/压力范围
N	无
A	0 ~ -101kPa
F	-100 ~ 100kPa

## 可选项

记号	内容
无记号	无
K	螺丝刀型破坏调整阀

## 真空(V)通口

记号	真空(V)通口
01	G1/8
L02	底部G1/4
06	ø6
08	ø8
L06	底部ø6
L08	底部ø8

## 插头规格(供给阀、破坏阀、真空压力开关)

记号	供给阀、破坏阀	真空压力开关
L	•	•
L1	无	•
L2	•	无
L3	无	无

## 真空压力开关/压力传感器

记号	压力开关/输出规格
N	NPN集电极开路1输出
P	PNP集电极开路1输出
A	NPN集电极开路2输出
B	PNP集电极开路2输出
C	NPN集电极开路1输出+模拟电压1~5V
D	NPN集电极开路1输出+模拟电流4~20mA
E	PNP集电极开路1输出+模拟电压1~5V
F	PNP集电极开路1输出+模拟电流4~20mA
R	NPN集电极开路2输出+模拟电压1~5V
S	NPN集电极开路2输出+模拟电流1~5V
T	PNP集电极开路2输出+模拟电压4~20mA
V	PNP集电极开路2输出+模拟电流4~20mA

## 外形尺寸图(毫米)

